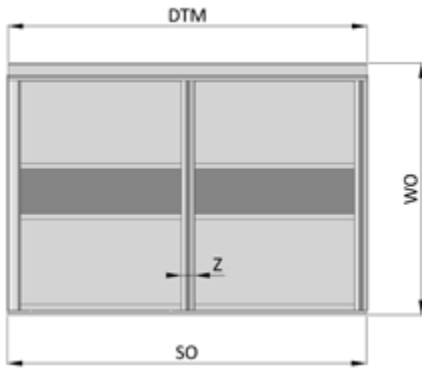


Tory / profile	Kolor	Długość - 170 cm	Długość - 235 cm	Długość - 300 cm	Długość - 300 cm	Długość - 405 cm	Długość - 600 cm
Rączka NOVO S	aluminium	-	-	A-R18NOVS-270-05	-	-	-
	szampan	-	-	A-R18NOVS-270-90	-	-	-
Tor górny	aluminium	A-TG-170-05	A-TG-235-05	-	A-TG-300-05	A-TG-405-05	A-TG-600-05
	szampan	A-TG-170-90	A-TG-235-90	-	A-TG-300-90	A-TG-405-90	A-TG-600-90
Kątownik 18 mm	aluminium	-	-	-	A-K18-300-05	-	-
	szampan	-	-	-	A-K18-300-90	-	-
Profil T 18 mm	aluminium	-	-	-	A-T18-300-05	-	-
	szampan	-	-	-	A-T18-300-90	-	-
Profil H 16 mm	aluminium	-	-	-	A-H16-300-05	-	-
	szampan	-	-	-	A-H16-300-90	-	-
Tor dolny PRO	aluminium	A-TDPRO-170-05	A-TDPRO-235-05	-	A-TDPRO-300-05	A-TDPRO-405-05	A-TDPRO-600-05
	szampan	A-TDPRO-170-90	A-TDPRO-235-90	-	A-TDPRO-300-90	A-TDPRO-405-90	A-TDPRO-600-90
Maskownica PRO	aluminium	A-MPRO-170-05	A-MPRO-235-05	-	A-MPRO-300-05	A-MPRO-405-05	-
	szampan	A-MPRO-170-90	A-MPRO-235-90	-	A-MPRO-300-90	A-MPRO-405-90	-
Tor dolny EVO	aluminium	A-TDEVO-170-05	A-TDEVO-235-05	-	A-TDEVO-300-05	A-TDEVO-405-05	A-TDEVO-600-05
	szampan	A-TDEVO-170-90	A-TDEVO-235-90	-	A-TDEVO-300-90	A-TDEVO-405-90	A-TDEVO-600-90
Maskownica EVO	aluminium	A-MEVO-170-05	A-MEVO-235-05	-	A-MEVO-300-05	A-MEVO-405-05	-
	szampan	A-MEVO-170-90	A-MEVO-235-90	-	A-MEVO-300-90	A-MEVO-405-90	-

Elementy uzupełniające	Prowadnik górny 18 mm	Prowadnik górny 18 mm - rama (opcja)	Płyta dystansowa	Wózek dolny PRO	Wózek dolny EVO	Pozycjoner górny	Pozycjoner dolny	Szczotka odbojowa 14,5x4	Szczotka przeciwkurzowa bez kleju 4,8x12
	A-PG-18	A-PGR-18	A-DPG-16	A-WD-PRO	A-WD-EVO	A-PTG	A-PTD	A-SO-145X4	A-SP-48X12

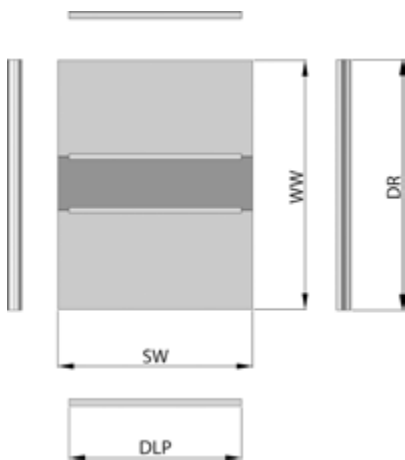
Wymiary światła otworu



Wymiary drzwi



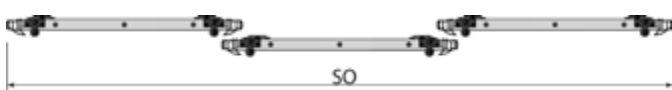
Wymiary wypełnienia i profili



Liczba skrzydeł n = 2, liczba zakładek k = 1



Liczba skrzydeł n = 3, liczba zakładek k = 2



W przypadku fasady z czterema skrzydłami w układzie symetrycznym (liczba skrzydeł n = 4, liczba zakładek k = 2) do obliczeń przyjmujemy n = 2 i k = 1 oraz szerokość otworu wynoszącą połowę rzeczywistej szerokości.



OZNACZENIA

SO - szerokość otworu
 WO - wysokość otworu
 DTM - długość torów i maskownic

SD - szerokość drzwi
 WD - wysokość drzwi
 k - ilość zakładek
 Z - szerokość zakładki, Z = 34 mm
 n - liczba drzwi

SW - szerokość wypełnienia
 WW - wysokość wypełnienia

DLP - długość listew poziomych
 DR - długość rączek

Długość toru dolnego i górnego oraz maskownicy

$$DTM = SO$$

WYMIARY DRZWI

Szerokość drzwi (obliczenia ze szczotką odbojową)
 $SD = (SO - 3 + k * Z) / n$

Szerokość drzwi (obliczenia bez szczotki odbojowej)
 $SD = (SO + k * Z) / n$

Wysokość drzwi
 $WD = WO - 40$

WYMIARY WYPEŁNIENIA

Szerokość wypełnienia #16 mm
 $SW_{16} = SD - 21$

Wysokość wypełnienia #16 mm dla drzwi z kątownikiem
 $WW_L = WD - 3$

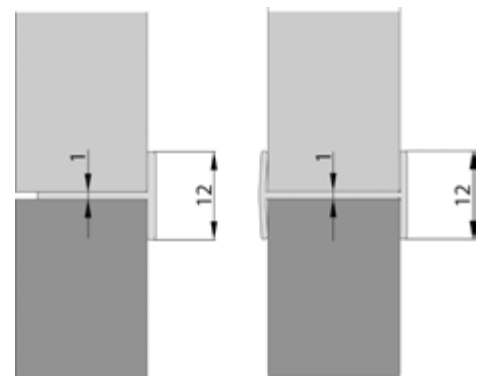
Wysokość wypełnienia dla drzwi bez kątownika
 $WW = WD$

Przy łączeniu wypełnień profilem „H” i/lub „T” należy odjąć od wysokości wypełnienia 1 mm na każde łączenie.

DŁUGOŚCI PROFILI ALUMINIOWYCH

Długość listew poziomych
 $DLP = SD - 52$

Długość rączek
 $DR = WD$

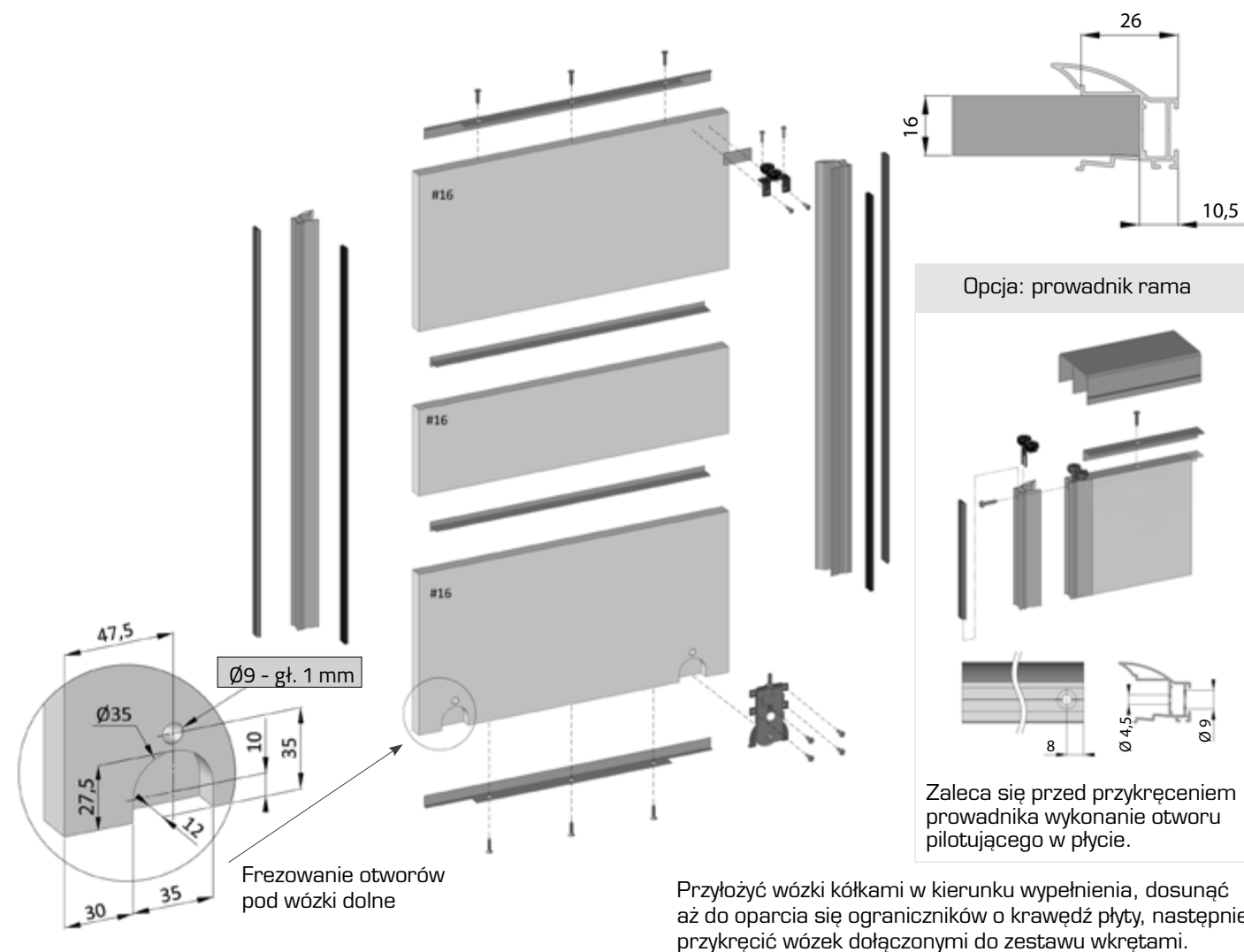
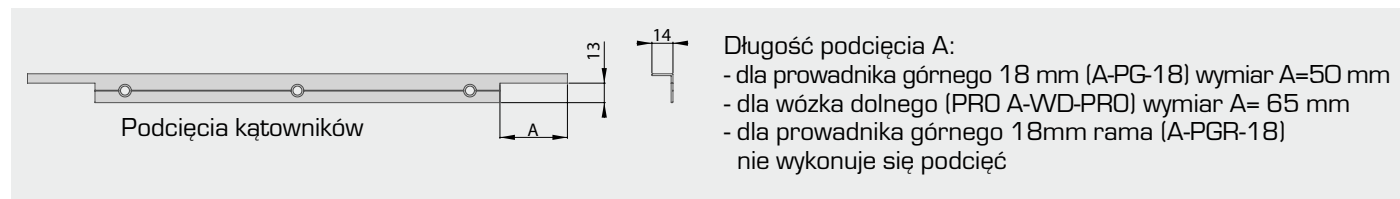


MONTAŻ SKRZYDŁA

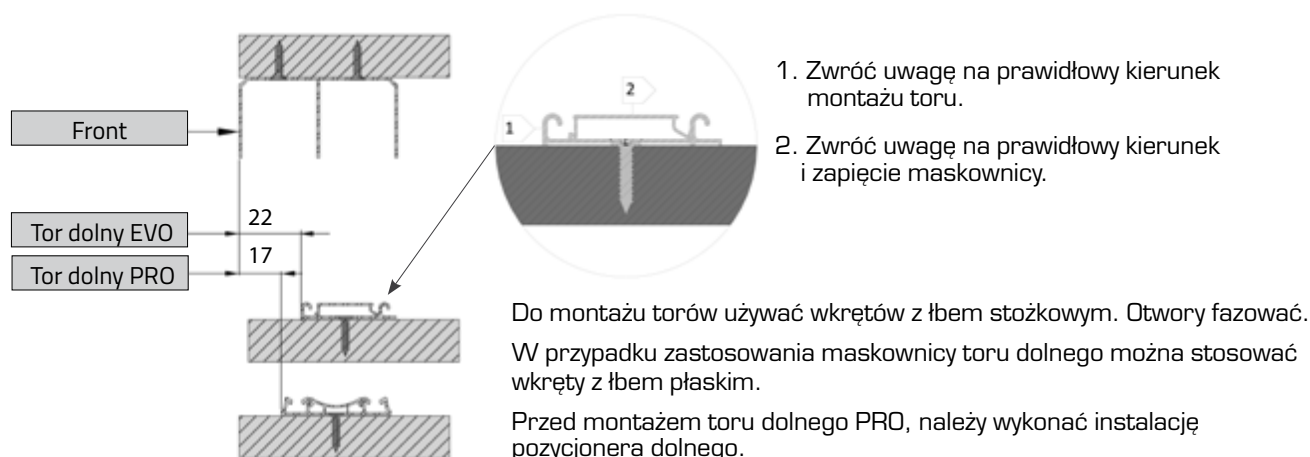
Do połączeń (płyta - profil „T” - płyta) zaleca się stosować klej montażowy.

Jako listwy górne i dolne możemy wykorzystać kątownik.

Zaleca się szfować krawędzie płyty w celu ułatwienia montażu rączek.



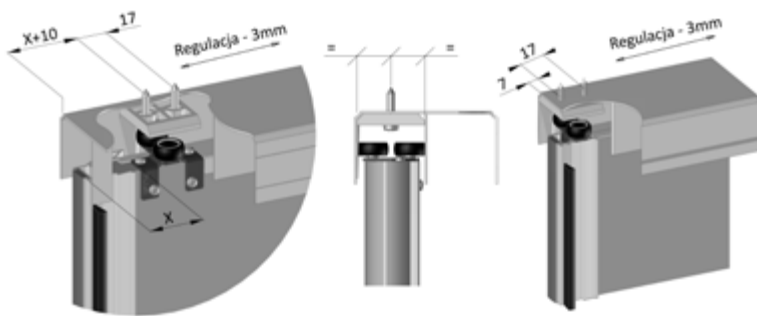
MONTAŻ TORÓW DOLNYCH



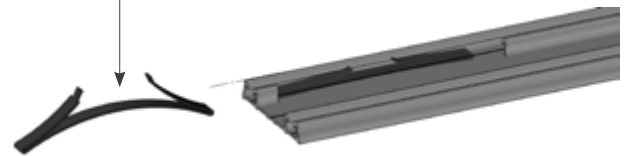
MONTAŻ POZYCJONERA W TORZE GÓRNYM LUB W TORZE DOLNYM

* Dla toru dolnego **EVO** – montujemy zawsze pozycjoner górny.

* Dla toru dolnego **PRO** – montujemy do wyboru pozycjoner górny lub pozycjoner dolny.



Montażu pozycjonera w torze dolnym PRO dokonujemy przed wstawieniem skrzydła i przed zamontowaniem toru dolnego.



WSTAWIANIE DRZWI

Przed zapięciem maskownicy należy sprawdzić poprawność montażu torów.
Maskownicę należy zapiąć przed wstawieniem drzwi.

