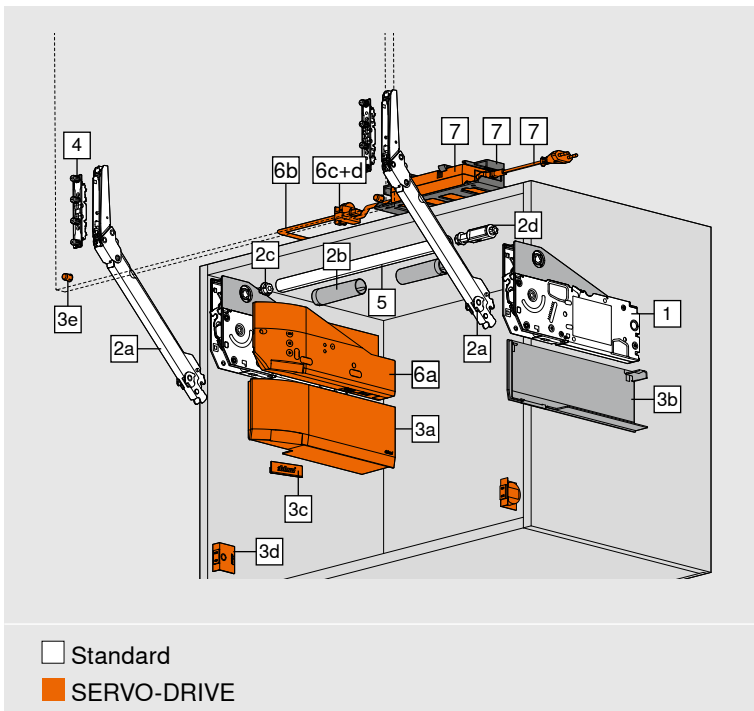


AVENTOS HL top



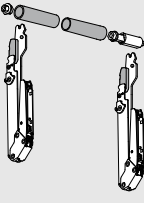


- idealny do małych, jednoczęściowych frontów
- wysokość korpusu 300-580 mm
- szerokość korpusu do 1800 mm
- głębokość wewnętrzna min. 264 mm
- zintegrowana regulacja BLUMOTION
- elektryczne wspomaganie ruchu SERVO DRIVE
- mały nakład siły podczas otwierania
- funkcja bezstopniowego zatrzymania frontu
- stała pozycja siłownika i mocowania frontu
- symetryczne siłowniki i ramiona
- montaż bez użycia narzędzi
- dwa sposoby montażu siłownika
- regulacja frontu w 3 wymiarach

Informacje o zamawianiu

1	<input type="checkbox"/> Standard	<input checked="" type="checkbox"/> SERVO-DRIVE	Zestaw siłowników
			
Mocowanie na zamontowane wkręty EURO			
KH (mm)			
300–389			22L2210
390–580			22L2510
KH Wysokość korpusu			
Elementy składowe:			
1	2 x	Symetryczny siłownik Z zamontowanymi wkrętami EURO	

1	<input type="checkbox"/> Standard	<input checked="" type="checkbox"/> SERVO-DRIVE	Zestaw siłowników
			
Mocowanie na wkręty do płyty wiórowej z pozycjonowaniem			
KH (mm)			
300–389			22L2200
390–580			22L2500
KH Wysokość korpusu			
Elementy składowe:			
1	2 x	Symetryczny siłownik Z pozycjonowaniem	
-	8 x	Wkręty do płyty wiórowej Ø 4 x 35 mm	

2	<input type="checkbox"/> Standard	<input checked="" type="checkbox"/> SERVO-DRIVE	Zestaw podnośników	
				
Kolor		Materiał		
NI		Stal		
KH (mm)		FG (kg)		
300–339		1.50–9.00		22L3200
340–389		1.75–10.00		22L3500
390–540		2.00–12.25		22L3800
480–580		2.50–14.00		22L3900
FG Waga frontu łącznie z wagą uchwytu				
KH Wysokość korpusu				
Elementy składowe:				
2a	2 x	Symetryczny podnośnik		
2b	2 x	Zasłepka do stabilizacji poprzecznej		
2c	1 x	Uchwyt do stabilizacji poprzecznej		
2d	1 x	Adapter długości stabilizacji poprzecznej		

Informacje o zamawianiu

3	<input type="checkbox"/>	Zestaw zaślepek			
		Kolor	Materiał		
		SW, HGR, TGR	K		22.8000

Elementy składowe:

-	1 x	Zaślepka lewa			
3b	1 x	Zaślepka prawa			
3c	2 x	Element z tłoczonym logo Blum			
		IN-G			

3	<input checked="" type="checkbox"/>	Zestaw zaślepek do SERVO-DRIVE			
		Kolor	Materiał		
		SW, HGR, TGR	K		23.8000

Elementy składowe:

3a	1 x	Zaślepka SERVO-DRIVE lewa			
3b	1 x	Zaślepka prawa			
3c	2 x	Element z tłoczonym logo Blum			
		IN-G			
3d	2 x	Włącznik SERVO-DRIVE			
3e	6 x	Dystans Blum Ø 5 mm			

4	<input type="checkbox"/>	Zestaw mocowań frontu			
		Rozwiązanie	Rodzaj mocowania		
		Fronty drewniane i z szeroką ramką aluminiową	Wkręty	1	20S4200
		Wąskie ramki aluminiowe	Wkręty	2	20S4200A

Elementy składowe:

4	2 x	Mocowanie frontu			
----------	-----	------------------	--	--	--

¹ Do frontów drewnianych stosować 4 wkręty do płyty wiórowej (609.1x00) na stronę. Do szerokich ramek aluminiowych stosować 4 blachowkręty (660.0950) na stronę.

² Z 8 x blachowkręt – 660.0950

-	<input type="checkbox"/>	Mocowanie frontu			
		Rozwiązanie	Rodzaj mocowania		
		Cienkie fronty	EXPANDO T	2 x	20S42T1

EXPANDO T do cienkich frontów – zobacz strona 54

5	<input type="checkbox"/>	Stabilizacja poprzeczna			
		Długość (mm)			
		1076			22Q1076U

Do przycięcia

Wymiar	Szerokość wewnętrzna korpusu LW – 113 mm
---------------	--

-	<input type="checkbox"/>	Zestaw łączników do stabilizacji poprzecznej			
		Zalecany od szerokości wewnętrznej korpusu ≥ 1190 mm lub szerokości korpusu ≥ 1228 mm			

Materiał

Cynk	22Q080Z
------	----------------

Elementy składowe:

2b	2 x	Zaślepka do stabilizacji poprzecznej			
2c	2 x	Uchwyt do stabilizacji poprzecznej			
-	1 x	Łącznik do stabilizacji poprzecznej			
-	1 x	Uchwyt do stabilizacji poprzecznej			

Wymiar dla poz.5

Szerokość wewnętrzna korpusu LW/2 - 105 mm

6	<input checked="" type="checkbox"/>	Zestaw SERVO-DRIVE			
		Kolor	Materiał		
		TGR	K		23.A000

Elementy składowe:

6a	1 x	Jednostka napędu			
6b	1 x	Kabel zasilający SERVO-DRIVE, 1500 mm			
6c	1 x	Złącze pinowe			
6d	2 x	Końcówka ochronna przewodu			

Przy korpusach połączonych wspólnym frontem zalecamy stosowanie jednej jednostki napędu na korpus!

7	<input checked="" type="checkbox"/>	Zasilacz SERVO-DRIVE i akcesoria			
Patrz strona 56					

W opcji

3c	<input type="checkbox"/>	Element z logo			
		Materiał	Kolor		
		K	SW-M, TGR	IN-G	
Nadruk*	2 x		ABD.1000.BL	ABD.1009.BL	
Tłoczenie*	2 x		ABD.1000.BT	ABD.1009.BT	
Bez nadruku	2 x		ABD.1000	ABD.1009	

* Z logo Blum

Od 1000 sztuk:

Element z indywidualnym, nadrukowanym logo

Od 5000 sztuk:

Element z indywidualnym, tłoczonym logo

Kolory i materiał

Nazwa	
SW	Jedwabiście biały
HGR	Jasnoszary
TGR	Ciemnoszary
SW-M	Jedwabiście biały mat
IN-G	Inox szczotkowany
K	Tworzywo

Planowanie

Fronty drewniane i z szeroką ramką aluminiową

KB Szerokość korpusu
KH Wysokość korpusu
LT Głębokość wewnętrzna korpusu

Wąskie ramki aluminiowe

KB Szerokość korpusu
KH Wysokość korpusu
LT Głębokość wewnętrzna korpusu

Pozycja wiercenia

Wkręty EURO

Wkręty do płyty wiórowej z pozycjonowaniem

Wymiary zabudowy

Zestaw podnośników	min. LH (mm) ¹
22L3200	255
22L3500	295
22L3800	345
22L3900	399

¹ Wymiary odnoszą się do dolnej szczeliny F = 0 mm
LH Wysokość wewnętrzna korpusu

Pozycja frontu

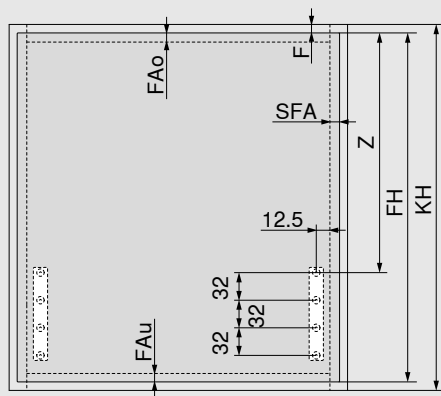
Zestaw podnośników	a (mm)	b (mm) ¹	c (mm)	Y (mm) ²
22L3200	112	272.5	155.5	272.5
22L3500	140.5	340	195	340
22L3800	176	425	245	425
22L3900	214.5	517	297.5	517

¹ Wymiary odnoszą się do dolnej szczeliny F = 0 mm
² Wymiary odnoszą się do górnej szczeliny F = 0 mm
KH Wysokość korpusu

Planowanie

Obróbka frontu

Fronty drewniane i z szeroką ramką aluminiową



Zestaw podnośników

Zestaw podnośników	Z
22L3200	113 + FAo
22L3500	153 + FAo
22L3800	203 + FAo
22L3900	256 + FAo

FAo Nałożenie frontu górne

FAu Nałożenie frontu dolne

F Szczelina

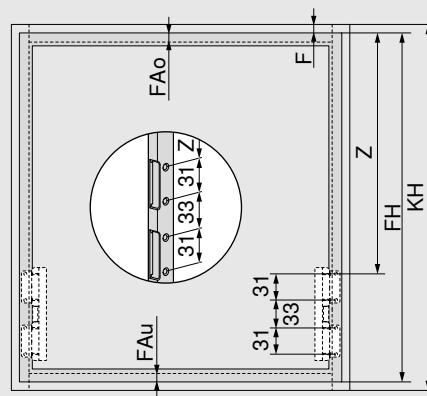
FH Wysokość frontu

KH Wysokość korpusu

SFA Nałożenie frontu boczne

Mocowanie do ściany: minimalna szczelina 5 mm

Wąskie ramki aluminiowe



Zestaw podnośników

Zestaw podnośników	Z
22L3200	113.5 + FAo
22L3500	153.5 + FAo
22L3800	203.5 + FAo
22L3900	256.5 + FAo

FAo Nałożenie frontu górne

FAu Nałożenie frontu dolne

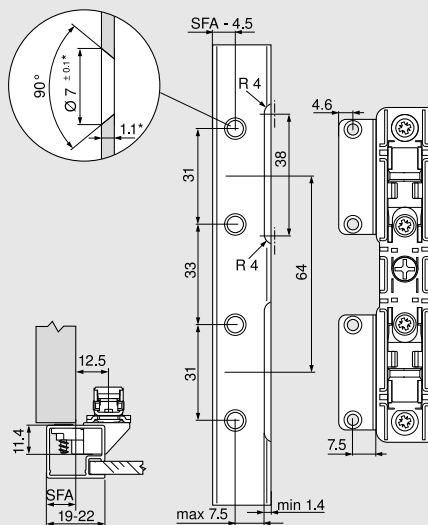
F Szczelina

FH Wysokość frontu

KH Wysokość korpusu

Mocowanie do ściany: minimalna szczelina 5 mm

Wąskie ramki aluminiowe

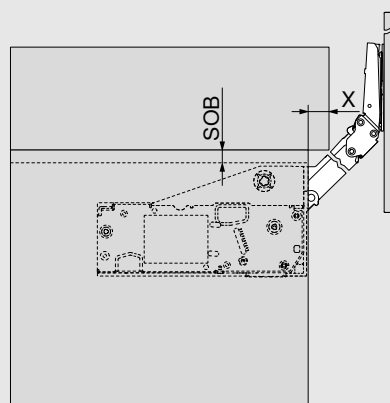


Przy szerokości ramy 19 mm możliwy jest SFA od 11–18 mm.

* Przy zmianie grubości materiału dopasować wymiary obróbki

SFA Nałożenie frontu boczne

Wymiary zabudowy - Listwy ozdobne



Grubość wieńca górnego (SOB)

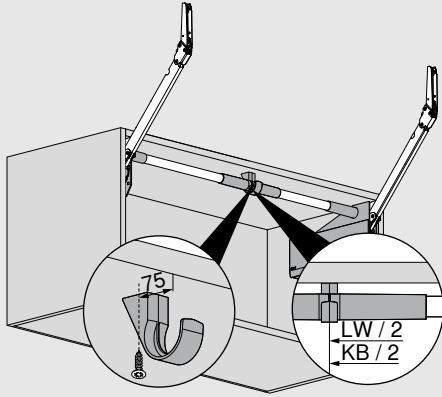
Grubość wieńca górnego (SOB)	X (mm)
16 mm	25
17 mm	26
18 mm	27
19 mm	28
20 mm	29

Planowanie

Rozwiązania o ponadstandardowej szerokości

Stabilizacja poprzeczna od szerokości wewnętrznej korpusu ≈ 1190 mm lub szerokości korpusu ≈ 1228 mm

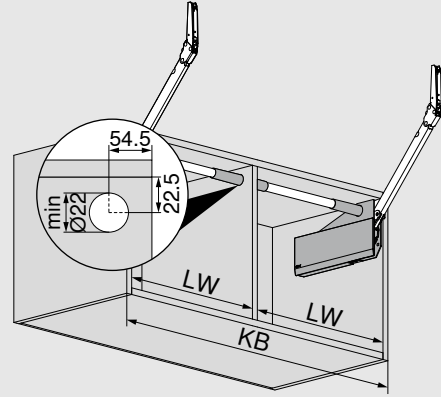
Uchwyt do stabilizacji poprzecznej



KB Szerokość korpusu

LW Szerokość wewnętrzna korpusu

Wersja z przegrodą



KB Szerokość korpusu

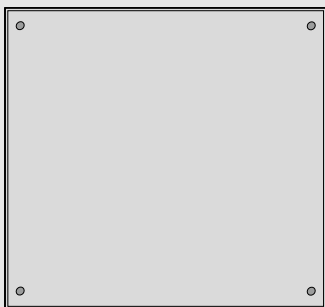
LW Szerokość wewnętrzna korpusu



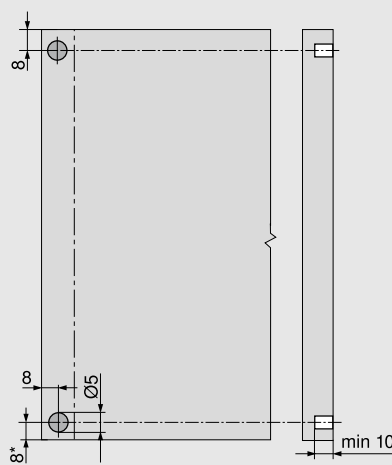
Informacje o montażu i regulacji
AVENTOS HL top można znaleźć na
www.blum.com/htopassembly

SERVO-DRIVE do AVENTOS HL top

Dystans Blum (tylko do stosowania z SERVO-DRIVE)



Umieścić dystans Blum (nie naklejać)



Zalecenie do ramek aluminiowych

Należy przewidzieć otwór na dystans Blum w boku korpusu

Przy mocowaniu we froncie trzeba przeprowadzić próbę montażową

* Od dolnej krawędzi korpusu w przypadku wystających frontów

Włacznik SERVO-DRIVE

