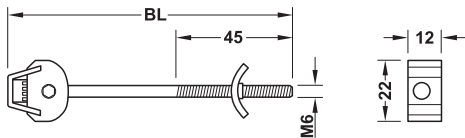


**Złącza do blatów roboczych do dociągania wkrętarką akumulatorową**  
dla otworu o średnicy 25 mm

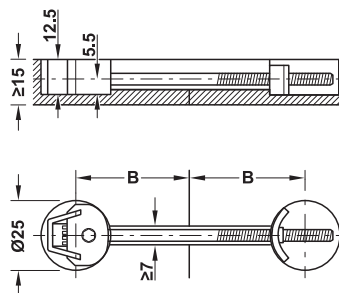


**Uwaga**

Wkrętarkę akumulatorową używać z najniższym poziomem momentu obrotowego, moment dociągający maks. 7 Nm.

- zastosowanie: do dwóch płyt łączonych czołowo lub płyt z uciosem; do cienkich płyt
- materiał: obudowa: żal i tworzywo sztuczne, trzpień i podkładka blokująca: stal
- powierzchnia: obudowa, trzpień i podkładka blokująca: ocynkowane
- wersja: trzpień i podkładka blokująca wstępnie zmontowane
- montaż: do wpuszczania, z szybkim zaciśnięciem
- gniazdo: sześciokątne SW4

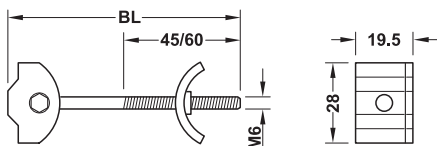
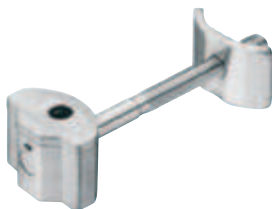
**Schemat wierceń**



do grubości płyty mm	długość trzpienia BL mm	wymiar wierceń B mm	nr artykułu
≥ 15	102	42-49	262.96.946

opakowanie: 25 szt.

**Złącza do blatów roboczych do dociągania wkrętarką akumulatorową**  
dla otworu o średnicy 35 mm

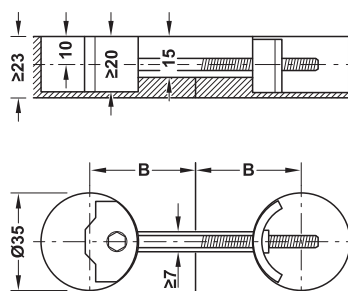


**Uwaga**

Wkrętarkę akumulatorową używać z najniższym poziomem momentu obrotowego, moment dociągający maks. 10 Nm.

- zastosowanie: do dwóch płyt łączonych czołowo lub płyt z uciosem
- materiał: obudowa: żal i tworzywo sztuczne, trzpień i podkładka blokująca: stal
- powierzchnia: obudowa, trzpień i podkładka blokująca: ocynkowane
- wersja: trzpień i podkładka blokująca wstępnie zmontowane
- montaż: do wpuszczania, z szybkim mocowaniem
- gniazdo: sześciokątne SW5

**Schemat wierceń**



do grubości płyty mm	długość trzpienia BL mm	wymiar wierceń B mm	nr artykułu
≥ 23	81	33-44	262.96.844
	165	73-86	262.96.841

opakowanie: 25 szt.