

## Zastosowanie materiałów Kronospan w budownictwie szkieletowym



## SPIS TREŚCI

### ŚCIANY

- 2 EXT.W.01 / Ściana zewnętrzna z elewacją wentylowaną i płytą g-k
- 4 EXT.W.02 / Ściana zewnętrzna z elewacją wentylowaną i płytami Rocko Tiles
- 6 EXT.W.03 / Ściana zewnętrzna z elewacją wentylowaną i płytą z kanałami kablowymi
- 8 EXT.W.04 / Ściana zewnętrzna z elewacją wentylowaną z płyt **Kronoart**<sup>®</sup>
- 10 INT.W.01 / Ściana wewnętrzna nośna, pomieszczenie suche/suche
- 12 INT.W.02 / Ściana wewnętrzna nośna, pomieszczenie suche/mokre
- 14 INT.W.03 / Ściana wewnętrzna działowa, pomieszczenie suche/suche
- 16 INT.W.04 / Ściana wewnętrzna działowa, pomieszczenie suche/mokre

### STROPY

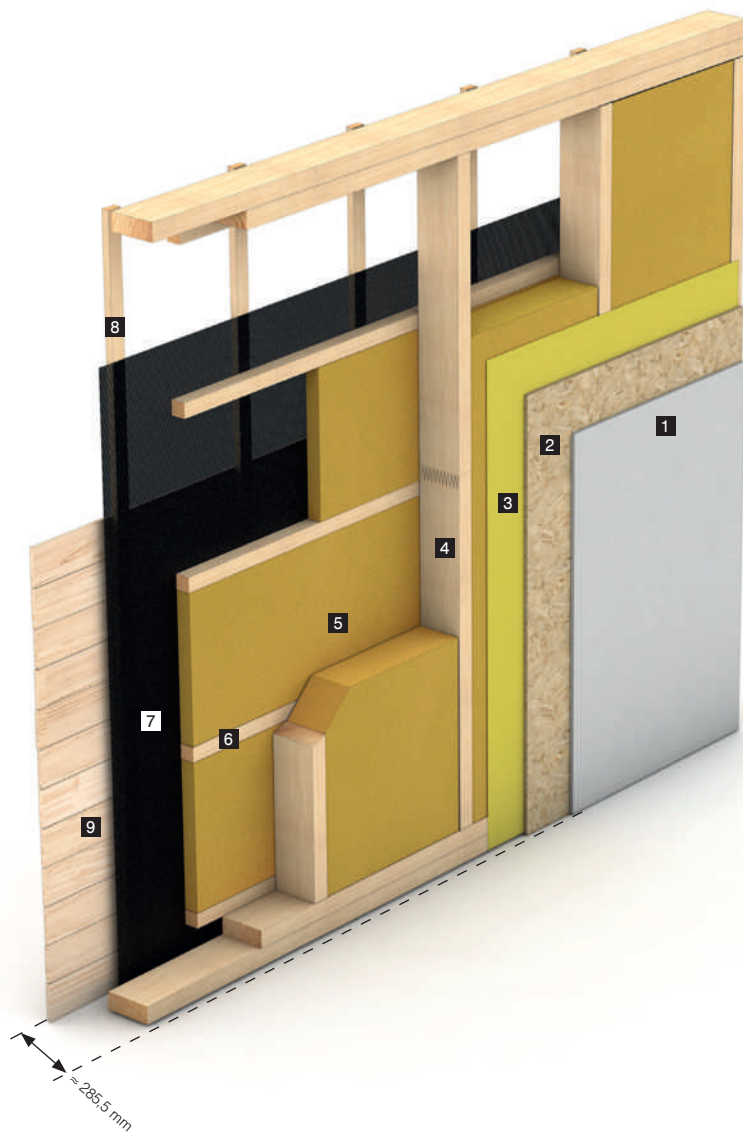
- 18 FL.01 / Strop wewnętrzny, międzykondygnacyjny

### DACHY

- 20 RF.01 / Dach płaski, niewentylowany
- 22 RF.02 / Dach skośny

## EXT.W.01 / Ściana zewnętrzna z elewacją wentylowaną i płytą g-k

pomieszczenie mokre/suche | widok od wewnątrz



- 1 płyta gipsowo – kartonowa, 12,5 mm
- OSB **Kronobuild**<sup>®</sup>, 15 mm
- 2 / sklejka **Kronobuild**<sup>®</sup>, 15 mm
- 3 paroizolacja
- konstrukcja szkieletu drewnianego wykonana z drewna litego C24 **Kronobuild**<sup>®</sup>, 60 x 160 mm
- 4 izolacja, 50 mm
- 5 łąty drewniane **Kronobuild**<sup>®</sup>, 50 x 50 mm
- 6 wiatroizolacja
- 7 łąty elewacyjne **Kronobuild**<sup>®</sup>, 30 x 50 cm
- 8 deski elewacyjne z drewna iglastego **Kronobuild**<sup>®</sup>, 18 mm

**całkowita grubość ściany ≈ 285,5 mm**

Lp	Materiał	Grubość [mm]	Wilgotność [%]	Klasa reakcji na ogień	Przewodzenie ciepłe λ [W/(mK)]	Współczynnik odporności na dyfuzję pary wodnej μ	Współczynnik przenikania ciepła U [W/(m <sup>2</sup> K)]	Całkowita grubość przegrody [mm]
1	Płyta gipsowo - kartonowa			według zaleceń producenta				
2	OSB/3 Kronobuild / sklejka Kronobuild**	15,0	2 - 12 %	D-s2,d0	0,13	30/50		
3	Paroizolacja			według zaleceń producenta				
4	Drewno konstrukcyjne C24 Kronobuild	160,0	15% ± 3%	D-s2,d0	0,13	40,0		
5	Izolacja			według zaleceń producenta			0,183*	285,5
6	łąty drewniane Kronobuild	50,0	-	D-s2,d0	0,13	40,0		
7	Wiatroizolacja			według zaleceń producenta				
8	łąty elewacyjne Kronobuild	30,0	-	D-s2,d0	0,13	40,0		
9	Deski elewacyjne Kronobuild	18,0	-	D-s2,d0	0,13	40,0		

\* Wartość współczynnika zależy od ostatecznego doboru materiałów izolacyjnych. Podany współczynnik ma charakter poglądowy.

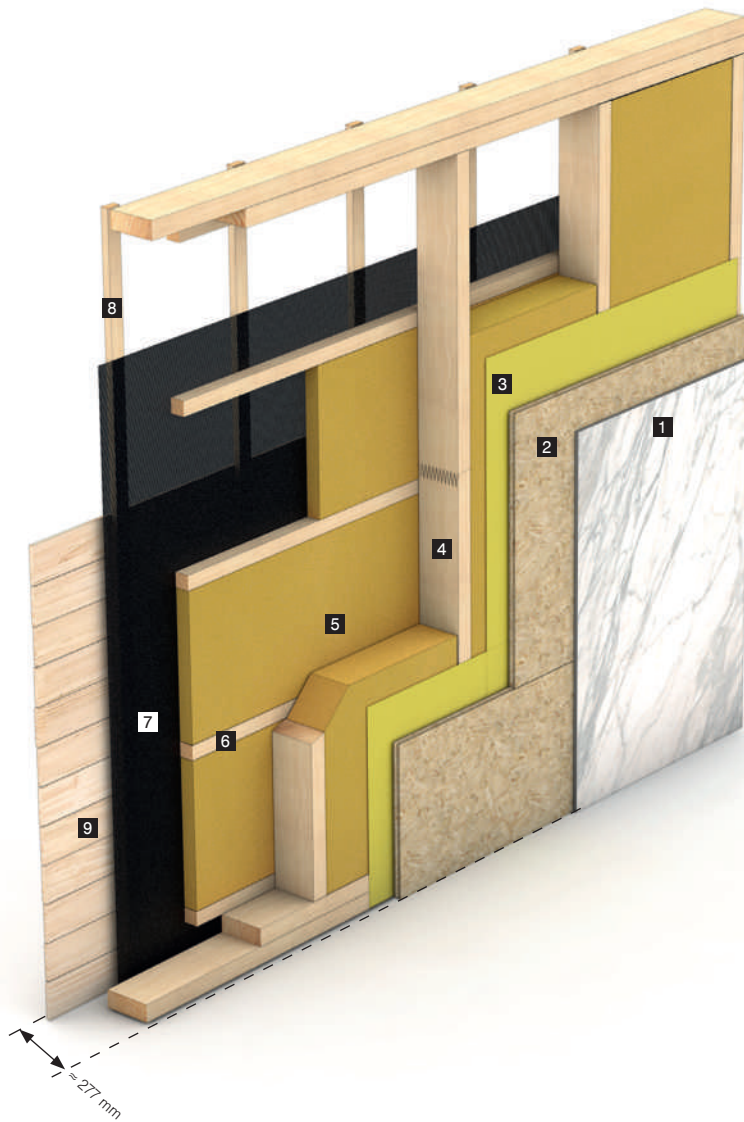
\*\*Parametry sklejki zależą od jej gęstości. Podane wartości dotyczą płyty OSB/3.

**EXT.W.01 / Ściana zewnętrzna z elewacją wentylowaną i płytą g-k**



## EXT.W.02 / Ściana zewnętrzna z elewacją wentylowaną i płytami Rocko Tiles

pomieszczenie mokre/suche | widok od wewnątrz



- 1** Rocko Tiles, 4 mm
- OSB T&G **Kronobuild**<sup>®</sup>, 15 mm
- 2** / sklejka **Kronobuild**<sup>®</sup>, 15 mm
- 3** paroizolacja
- konstrukcja szkieletu drewnianego wykonana z drewna litego C24 **Kronobuild**<sup>®</sup>, 60 x 160 mm
- 4**
- 5** izolacja, 50 mm
- 6** łąty drewniane **Kronobuild**<sup>®</sup>, 50 x 50 mm
- 7** wiatroizolacja
- 8** łąty elewacyjne **Kronobuild**<sup>®</sup>, 30 x 50 cm
- 9** deski elewacyjne z drewna iglastego **Kronobuild**<sup>®</sup>, 18 mm

**całkowita grubość ściany ≈ 277 mm**

Lp	Materiał	Grubość [mm]	Wilgotność [%]	Klasa reakcji na ogień	Przewodzenie ciepłe λ [W/(mK)]	Współczynnik odporności na dyfuzję pary wodnej μ	Współczynnik przenikania ciepła U [W/(m²K)]	Całkowita grubość przegrody [mm]
1	Płyty Rocko Tiles	4,0	-	C-s2,d0	0,5	-		
2	OSB/3 Kronobuild / sklejka Kronobuild**	15,0	2 - 12 %	D-s2,d0	0,13	30/50		
3	Paroizolacja			według zaleceń producenta				
4	Drewno konstrukcyjne C24 Kronobuild	160,0	15% ± 3%	D-s2,d0	0,13	40,0		
5	Izolacja			według zaleceń producenta			0,185*	277
6	łąty drewniane Kronobuild	50,0	-	D-s2,d0	0,13	40,0		
7	Wiatroizolacja			według zaleceń producenta				
8	łąty elewacyjne Kronobuild	30,0	-	D-s2,d0	0,13	40,0		
9	Deski elewacyjne Kronobuild	18,0	-	D-s2,d0	0,13	40,0		

\*Wartość współczynnika przenikania ciepła zależy od ostatecznego doboru materiałów izolacyjnych. Podany współczynnik ma charakter poglądowy.

\*\*Parametry sklejki zależą od jej gęstości. Podane wartości dotyczą płyty OSB/3.

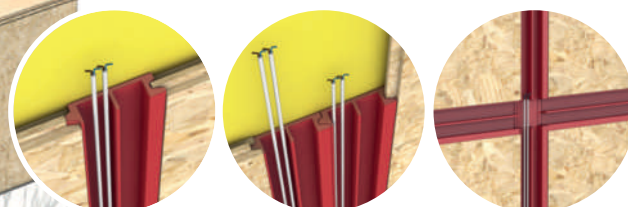


**EXT.W.02 / Ściana zewnętrzna z elewacją wentylowaną i płytami Rocko Tiles**



## EXT.W.03 / Ściana zewnętrzna z elewacją wentylowaną i płytą z kanałami kablowymi

pomieszczenie mokre/suche | widok od wewnątrz



kanał kablowy

- 1** Rocko Tiles, 4 mm
- OSB T&G **Kronobuild**<sup>®</sup>, 18 mm
- 2** / sklejka **Kronobuild**<sup>®</sup>, 15 mm
- 3** kanał kablowy
- 4** paroizolacja
- konstrukcja szkieletu drewnianego wykonana
- 5** z drewna lekkiego C24 **Kronobuild**<sup>®</sup>, 60 x 160 mm
- 6** izolacja, 50 mm
- 7** łąty drewniane **Kronobuild**<sup>®</sup>, 50 x 50 mm
- 8** wiatroizolacja
- 9** łąty elewacyjne **Kronobuild**<sup>®</sup>, 30 x 50 cm
- 10** deski elewacyjne z drewna iglastego **Kronobuild**<sup>®</sup>, 18 mm

**całkowita grubość ściany ≈ 277 mm**

Lp	Materiał	Grubość [mm]	Wilgotność [%]	Klasa reakcji na ogień	Przewodzenie ciepłe λ [W/(mK)]	Współczynnik odporności na dyfuzję pary wodnej μ	Współczynnik przenikania ciepła U [W/(m <sup>2</sup> K)]	Całkowita grubość przegrody [mm]
1	Płyty Rocko Tiles	4,0	-	C-s2,d0	0,5	-		
2	OSB/3 Kronobuild / sklejka Kronobuild** z kanałem kablowym	15,0	2 - 12 %	D-s2,d0	0,13	30/50		
3	Paroizolacja			według zaleceń producenta				
4	Drewno konstrukcyjne C24 Kronobuild	160,0	15% ± 3%	D-s2,d0	0,13	40,0	0,185*	277
5	Izolacja	według zaleceń producenta						
6	Łaty drewniane Kronobuild	50,0	-	D-s2,d0	0,13	40,0		
7	Wiatroizolacja			według zaleceń producenta				
8	Łaty elewacyjne Kronobuild	30,0	-	D-s2,d0	0,13	40,0		
9	Deski elewacyjne Kronobuild	18,0	-	D-s2,d0	0,13	40,0		

\*Wartość współczynnika przenikania ciepła zależy od ostatecznego doboru materiałów izolacyjnych. Podany współczynnik ma charakter poglądowy.

\*\*Parametry sklejki zależą od jej gęstości. Podane wartości dotyczą płyty OSB/3.

**EXT.W.03 / Ściana zewnętrzna z elewacją wentylowaną i płytą z kanałami kablowymi**



## EXT.W.04 / Ściana zewnętrzna z elewacją wentylowaną z płyt Kronoart

pomieszczenie mokre/suche | widok z zewnątrz



- 1 Kronoart®, 8 mm
- 2 łąty elewacyjne Kronobuild®, 30 x 50 cm
- 3 wiatroizolacja
- 4 łąty drewniane Kronobuild®, 50 x 50 mm
- 5 konstrukcja szkieletu drewnianego wykonana z drewna litego C24 Kronobuild®, 60 x 160 mm
- 6 izolacja, 50 mm
- 7 paroizolacja
- 8 OSB T&G Kronobuild®, 15 mm / sklejka Kronobuild®, 15 mm
- 9 Rocko Tiles, 4 mm

**całkowita grubość ściany ≈ 267 mm**

Lp	Materiał	Grubość [mm]	Wilgotność [%]	Klasa reakcji na ogień	Przewodzenie ciepłe λ [W/(mK)]	Współczynnik odporności na dyfuzję pary wodnej μ	Współczynnik przenikania ciepła U [W/(m²K)]	Całkowita grubość przegrody [mm]
1	Płyty Rocko Tiles	4,0	-	C-s2,d0	0,5	-		
2	OSB/3 Kronobuild / sklejka Kronobuild**	15,0	2 - 12 %	D-s2,d0	0,13	30/50		
3	Paroizolacja			według zaleceń producenta				
4	Drewno konstrukcyjne C24 Kronobuild	160,0	15% ± 3%	D-s2,d0	0,13	40,0		
5	Izolacja			według zaleceń producenta			0,185*	267
6	łąty drewniane Kronobuild	50,0	-	D-s2,d0	0,13	40,0		
7	Wiatroizolacja			według zaleceń producenta				
8	łąty elewacyjne Kronobuild	30,0	-	D-s2,d0	0,13	40,0		
9	Płyty elewacyjne Kronoart	8,0	-	B-s1,d0	-	-		

\* Wartość współczynnika przenikania ciepła zależy od ostatecznego doboru materiałów izolacyjnych. Podany współczynnik ma charakter poglądowy.

\*\*Parametry sklejki zależą od jej gęstości. Podane wartości dotyczą płyty OSB/3.

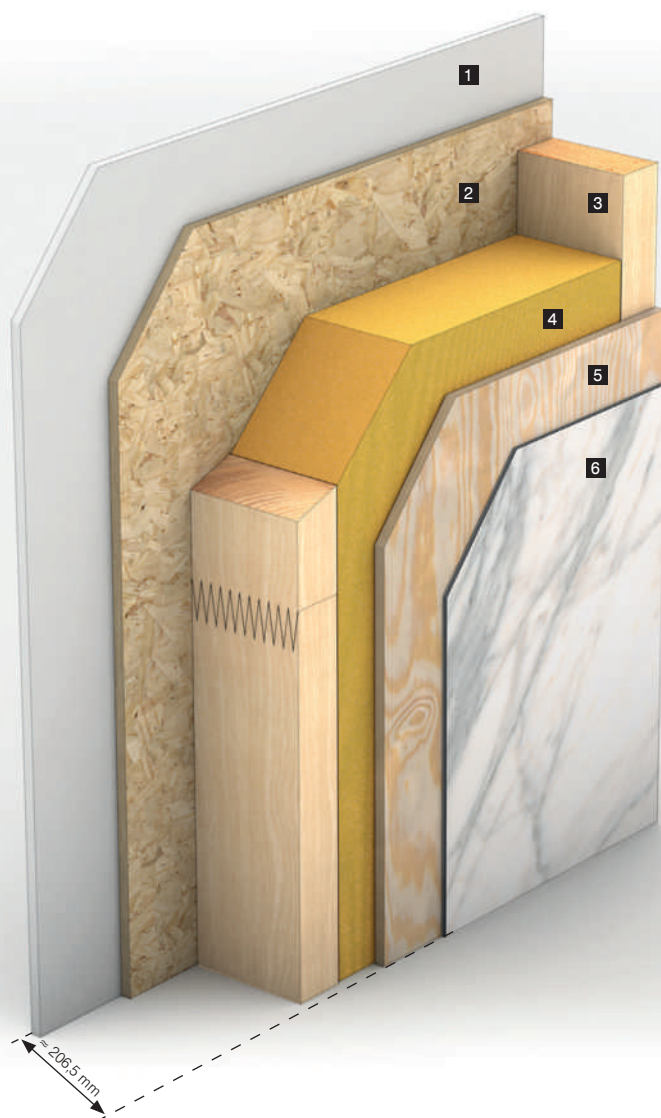


**EXT.W.04 / Ściana zewnętrzna z elewacją wentylowaną z płyt Kronoart**



## INT.W.01 / Ściana wewnętrzna nośna

pomieszczenie suche/suche | widok od wewnątrz

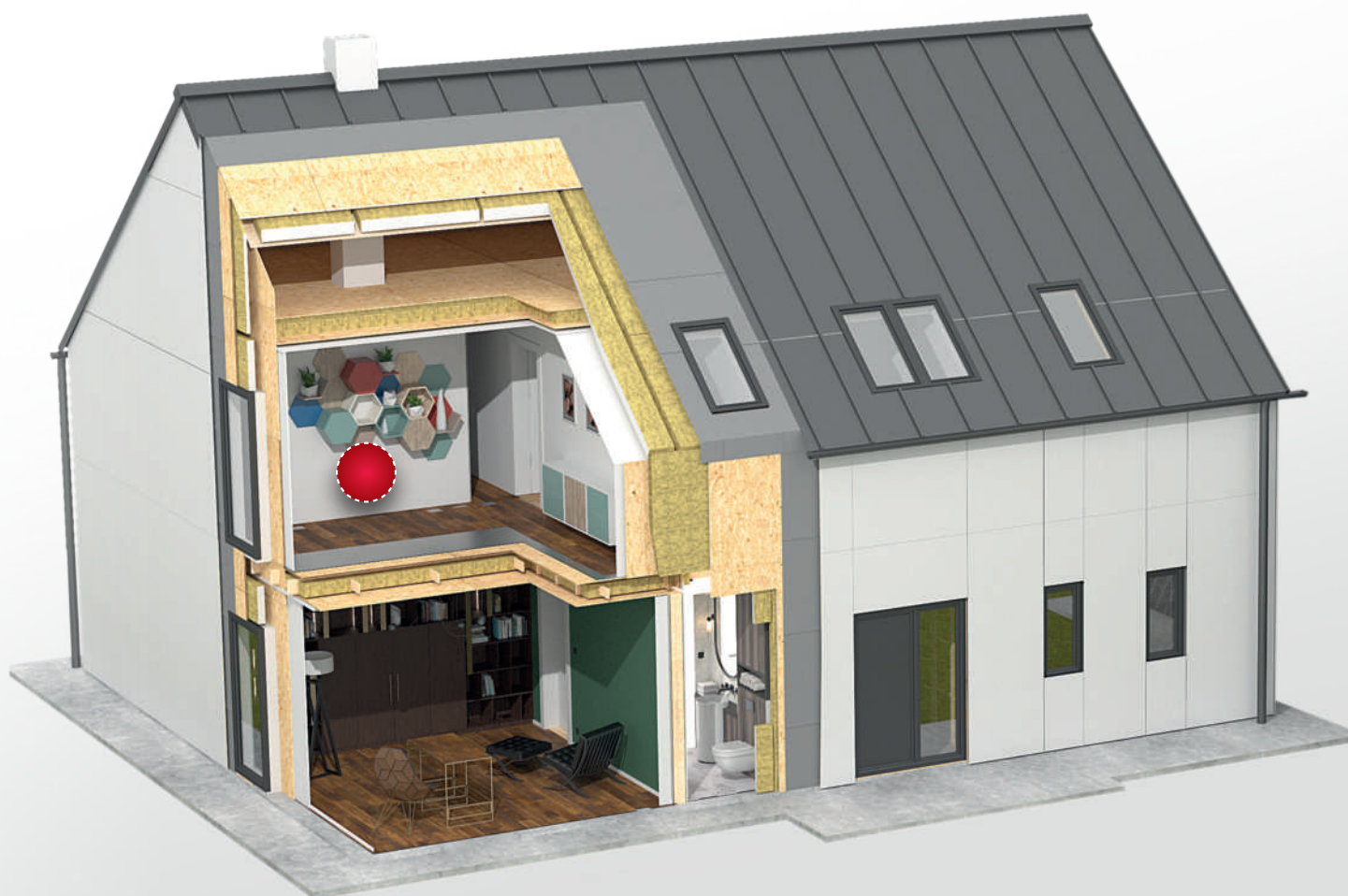


- 1** płyta gipsowo – kartonowa, 12,5 mm
- OSB3 **Kronobuild**<sup>®</sup>, 15 mm
- 2** / sklejka **Kronobuild**<sup>®</sup>, 15 mm
- 3** drewno konstrukcyjne C24 **Kronobuild**<sup>®</sup>, 60 x 160 mm
- 4** izolacja, do 160 mm
- 5** sklejka **Kronobuild**<sup>®</sup>, 15 mm
- 6** Rocko Tiles, 4 mm

**całkowita grubość ściany ≈ 206,5 mm**

Lp	Materiał	Grubość [mm]	Wilgotność [%]	Klasa reakcji na ogień	Całkowita grubość przegrody [mm]
1	Płyta gipsowo - kartonowa	12,5	według parametrów producenta		206,5
2	OSB/3 Kronobuild / sklejka Kronobuild**	15,0	2 - 12 %	D-s2,d0	
3	Drewno konstrukcyjne C24 Kronobuild	160,0	15% ± 3%	D-s2,d0	
4	Izolacja		według parametrów producenta		
5	Sklejka Kronobuild	15,0	5 - 12 %	D-s2,d0	
6	Płyty Rocko Tiles	4,0	-	C-s2,d0	

**INT.W.01 / Ściana wewnętrzna nośna**



## INT.W.02 / Ściana wewnętrzna nośna

pomieszczenie suche/mokre | widok od wewnątrz



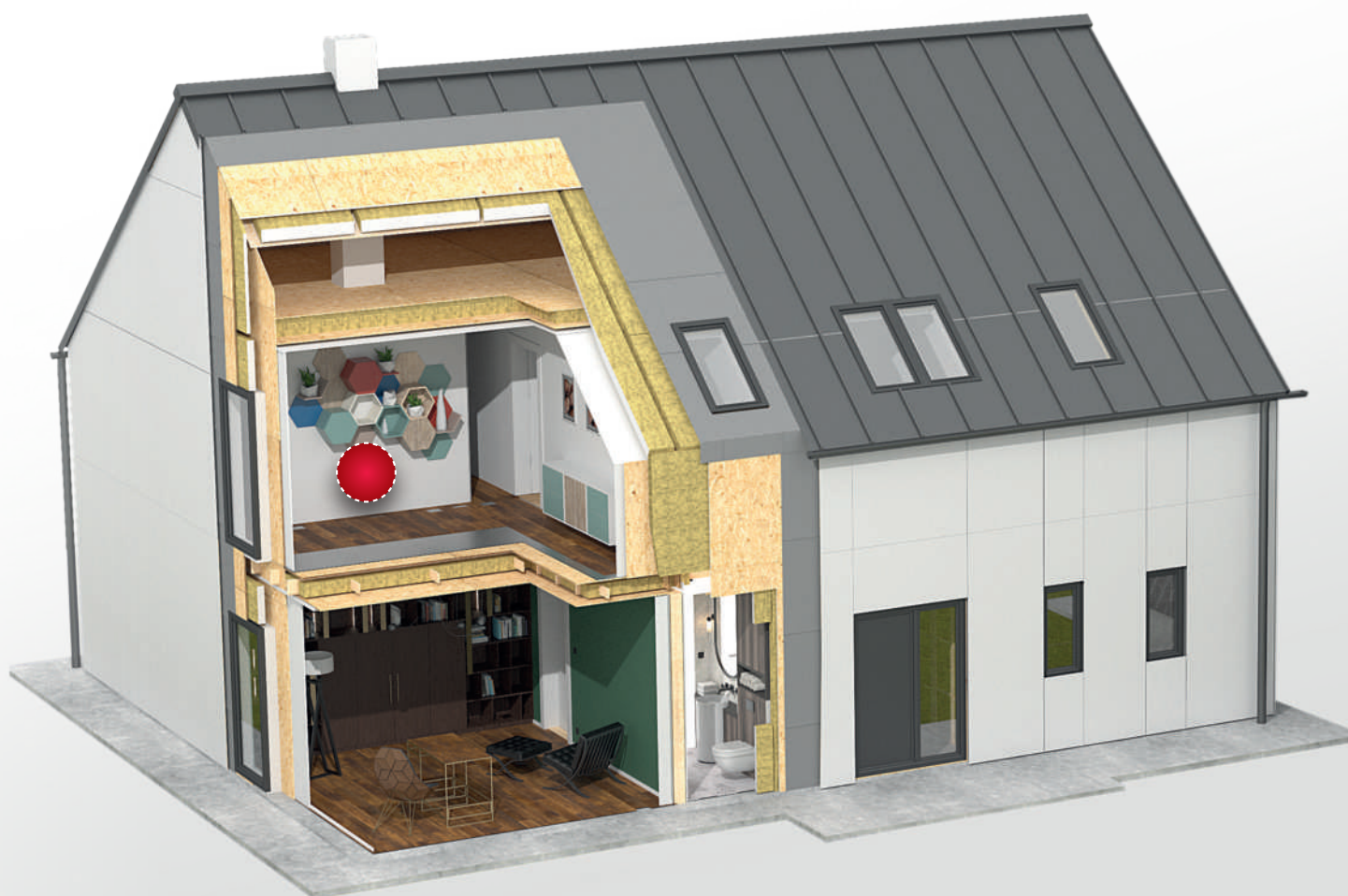
- 1** płyta gipsowo – kartonowa, 12,5 mm
- OSB3 **Kronobuild**<sup>®</sup>, 15 mm
- 2** / sklejka **Kronobuild**<sup>®</sup>, 15 mm
- 3** drewno konstrukcyjne C24 **Kronobuild**<sup>®</sup>, 60 x 160 mm
- 4** izolacja, do 160 mm
- 5** sklejka **Kronobuild**<sup>®</sup>, 15 mm
- 6** hydroizolacja
- 7** Rocko Tiles, 4 mm

**całkowita grubość ściany ≈ 206,5 mm**

Lp	Materiał	Grubość [mm]	Wilgotność [%]	Klasa reakcji na ogień	Całkowita grubość przegrody [mm]
1	Płyta gipsowo - kartonowa	12,5	według parametrów producenta		206,5
2	OSB/3 Kronobuild / sklejka Kronobuild**	15,0	2 - 12 %	D-s2,d0	
3	Drewno konstrukcyjne C24 Kronobuild	160,0	15% ± 3%	D-s2,d0	
4	Izolacja		według parametrów producenta		
5	Sklejka Kronobuild	15,0	5 - 12 %	D-s2,d0	
6	Płyty Rocko Tiles	4,0	-	C-s2,d0	

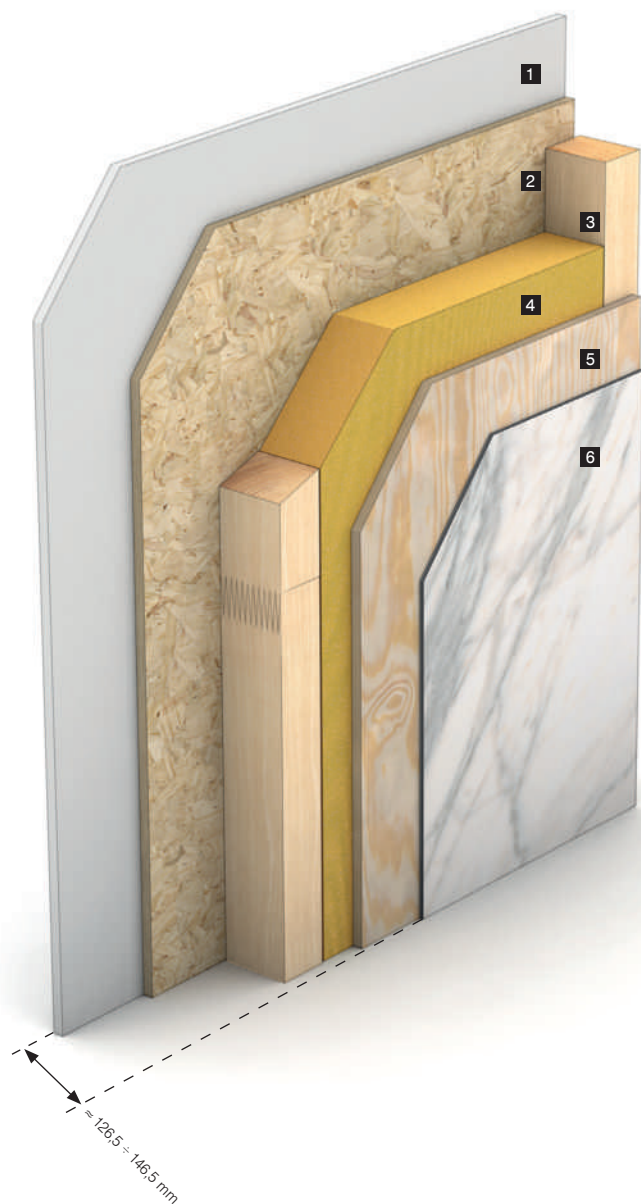


**INT.W.02 / Ściana wewnętrzna nośna**



## INT.W.03 / Ściana wewnętrzna działowa

pomieszczenie suche/suche | widok od wewnątrz

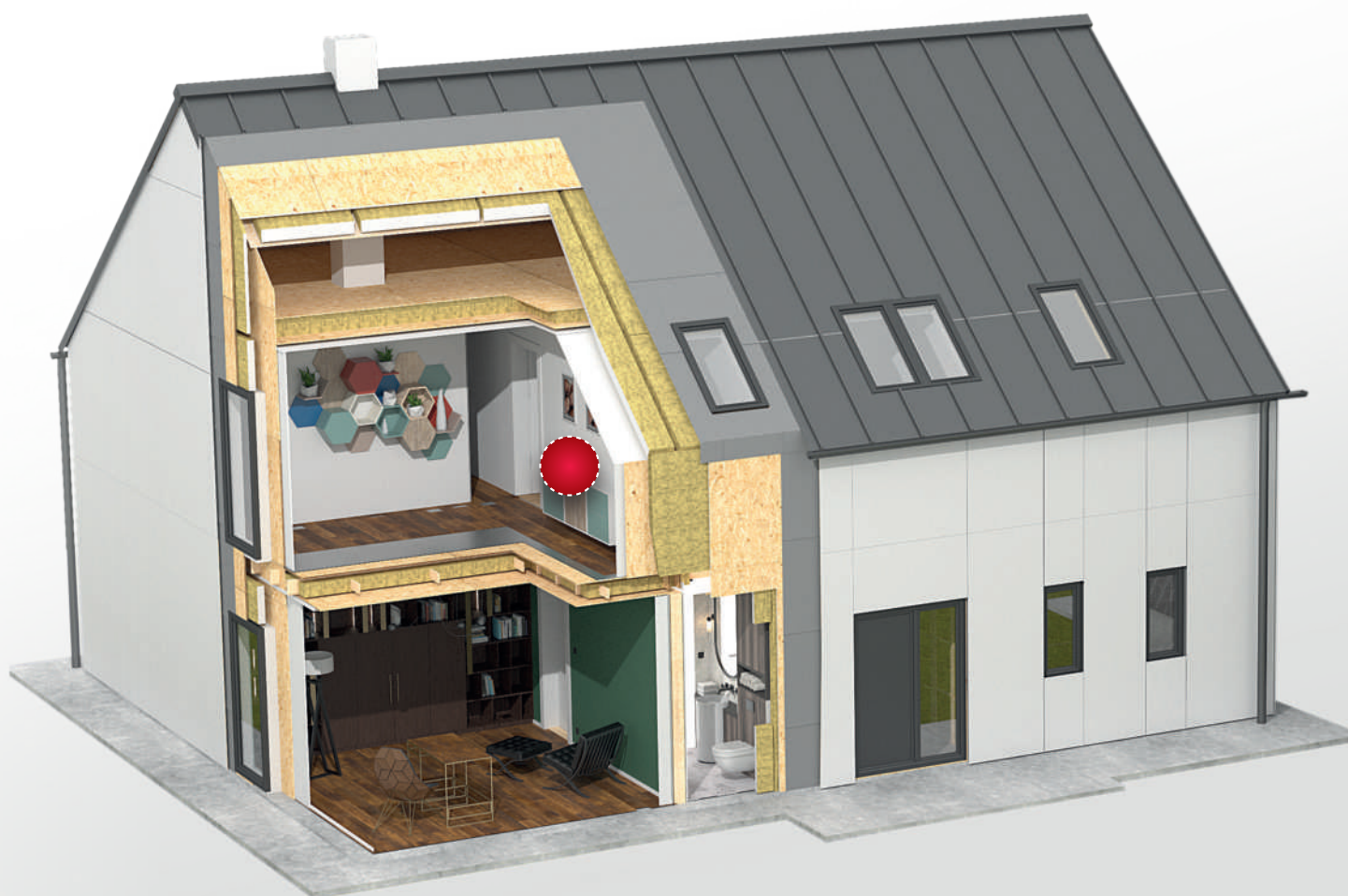


- 1** płyta gipsowo – kartonowa, 12,5 mm
- 2** OSB3 **Kronobuild**<sup>®</sup>, 15 mm / sklejka **Kronobuild**<sup>®</sup>, 15 mm
- 3** drewno konstrukcyjne C24 **Kronobuild**<sup>®</sup>, 60 x 80-100 mm
- 4** izolacja, 100 mm
- 5** sklejka **Kronobuild**<sup>®</sup>, 15 mm
- 6** Rocko Tiles, 4 mm

**całkowita grubość ściany ≈ 126,5 ÷ 146,5 mm**

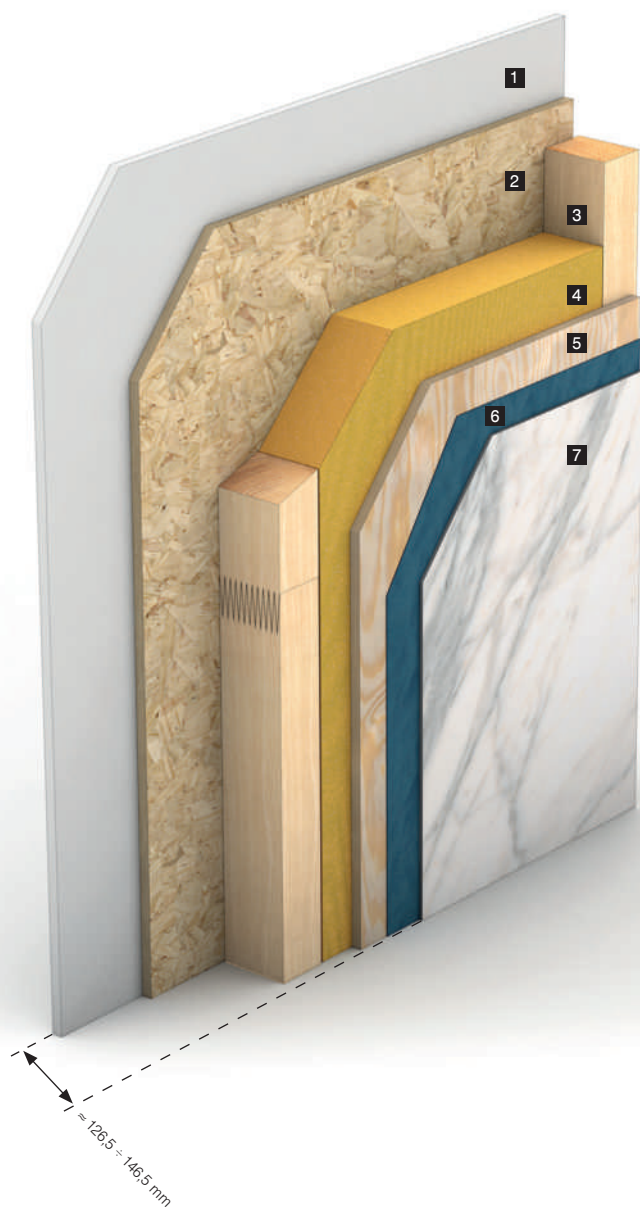
Lp	Materiał	Grubość [mm]	Wilgotność [%]	Klasa reakcji na ogień	Całkowita grubość przegrody [mm]
1	Płyta gipsowo - kartonowa	12,5	według parametrów producenta		126,5 ÷ 146,5
2	OSB/3 Kronobuild / sklejka Kronobuild**	15,0	2 - 12 %	D-s2,d0	
3	Drewno konstrukcyjne C24 Kronobuild	80 - 100	15% ± 3%	D-s2,d0	
4	Izolacja	według parametrów producenta			
5	Sklejka Kronobuild	15,0	5 - 12 %	D-s2,d0	
6	Płyty Rocko Tiles	4,0	-	C-s2,d0	

**INT.W.03 / Ściana wewnętrzna działowa**



## INT.W.04 / Ściana wewnętrzna działowa

pomieszczenie suche/mokre | widok od wewnątrz



- 1** płyta gipsowo – kartonowa, 12,5 mm
- OSB3 **Kronobuild**<sup>®</sup>, 15 mm
- 2** / sklejka **Kronobuild**<sup>®</sup>, 15 mm
- 3** drewno konstrukcyjne C24 **Kronobuild**<sup>®</sup>, 60 x 80-100 mm
- 4** izolacja, 100 mm
- 5** sklejka **Kronobuild**<sup>®</sup>, 15 mm
- 6** hydroizolacja
- 7** Rocko Tiles, 4 mm

**całkowita grubość ściany ≈ 126,5 ÷ 146,5 mm**

Lp	Materiał	Grubość [mm]	Wilgotność [%]	Klasa reakcji na ogień	Całkowita grubość przegrody [mm]
1	Płyta gipsowo - kartonowa	12,5	według parametrów producenta		
2	OSB/3 Kronobuild / sklejka Kronobuild**	15,0	2 - 12 %	D-s2,d0	
3	Drewno konstrukcyjne C24 Kronobuild	80 - 100	15% ± 3%	D-s2,d0	
4	Izolacja		według parametrów producenta		126,5 ÷ 146,5
5	Sklejka Kronobuild	15,0	5 - 12 %	D-s2,d0	
6	Hydroizolacja		według parametrów producenta		
7	Płyty Rocko Tiles	4,0	-	C-s2,d0	

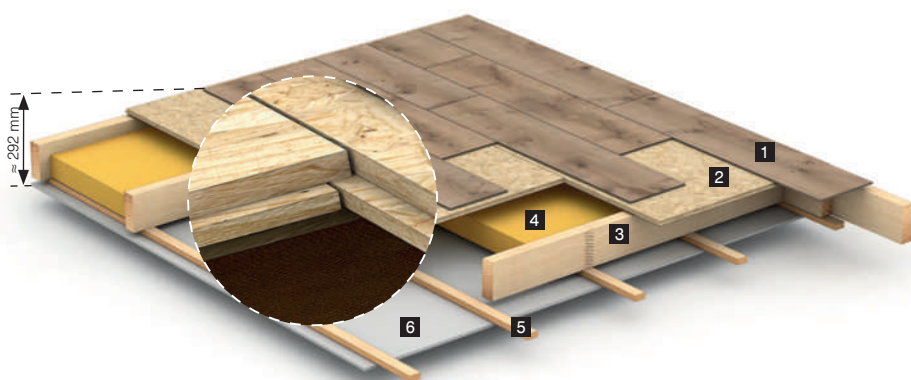


**INT.W.04 / Ściana wewnętrzna działowa**



## FL.01 / Strop wewnętrzny, międzykondygnacyjny

pomieszczenie suche/suche | widok od wewnątrz



- 1 Rocko Flooring, 4 mm
- 2 OSB T&G **Kronobuild**<sup>®</sup>, 25 mm
- 3 drewno konstrukcyjne łączone na złącza klinowe **Kronobuild**<sup>®</sup>, 60 x 220 mm
- 4 izolacja, 100 mm
- 5 łaty drewniane **Kronobuild**<sup>®</sup> 30 x 50 mm
- 6 płyta gipsowo – kartonowa, 12,5 mm

**całkowita grubość stropu ≈ 292 mm**

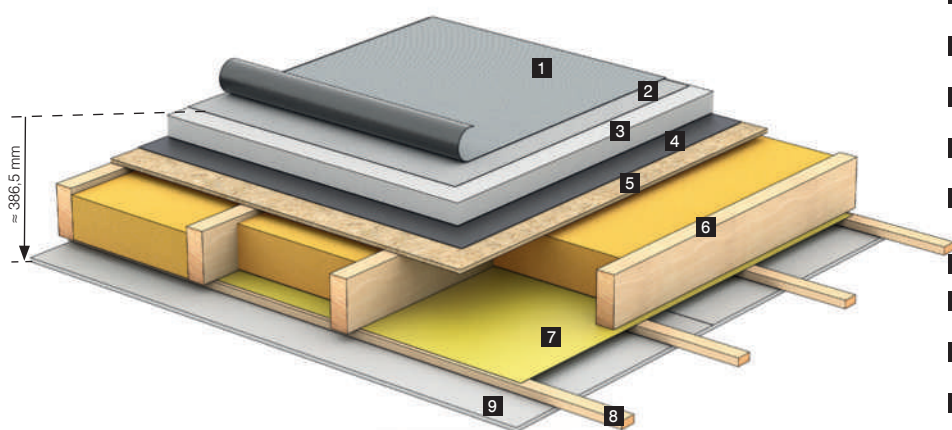
Lp	Materiał	Grubość [mm]	Wilgotność [%]	Klasa reakcji na ogień	Całkowita grubość przegrody [mm]
1	Rocko Flooring	4,0	-	C-s2,d0	291,5
2	OSB/3 T&G Kronobuild	25,0	2 - 12 %	D-s2,d0	
3	Drewno konstrukcyjne C24 Kronobuild	220,0	15% ± 3%	D-s2,d0	
4	Izolacja	według parametrów producenta			
5	Łaty drewniane Kronobuild	30,0	5 - 12 %	D-s2,d0	
6	Płyta gipsowo - kartonowa	12,5	według parametrów producenta		

**FL.01 / Strop wewnętrzny, międzykondygnacyjny**



## RF.01 / Dach płaski, niewentylowany

pomieszczenie mokre/suche | widok z zewnątrz



≈ 386,5 mm

- 1 membrana dachowa (EPDM lub PVC)
- 2 geowłóknina
- 3 izolacja, >100 mm
- 4 folia PE
- 5 OSB **Kronobuild**<sup>®</sup>, 22 mm
- 6 belki konstrukcyjne C24 **Kronobuild**<sup>®</sup>, 60 x 220 mm, wypełnione wełną mineralną 200 mm
- 7 paroizolacja
- 8 łąty drewniane **Kronobuild**<sup>®</sup>, 30 x 50 mm
- 9 płyta gipsowo – kartonowa, 12,5 mm

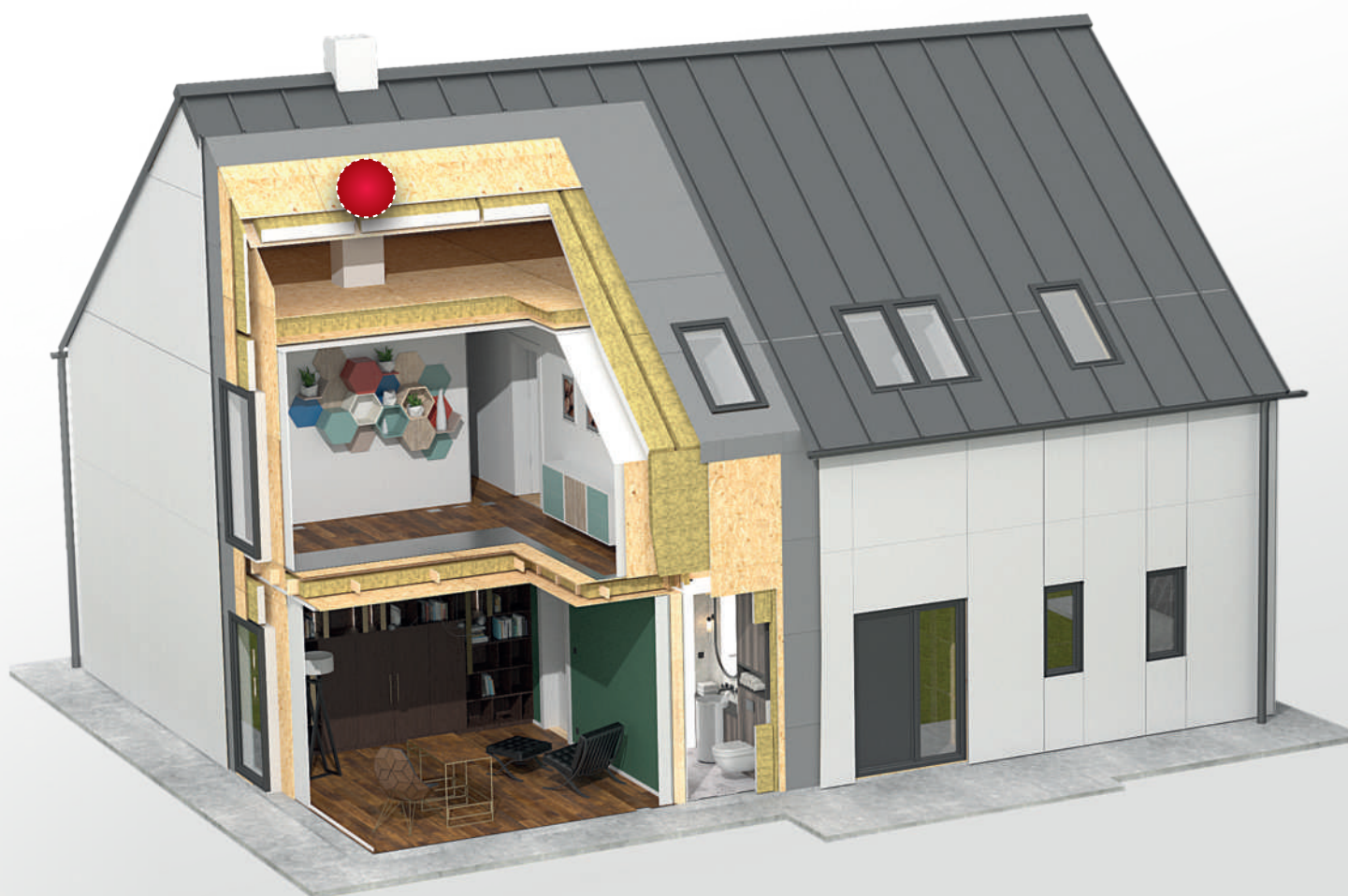
**całkowita grubość stropu ≈ 386,5 mm**

Lp	Materiał	Grubość [mm]	Wilgotność [%]	Klasa reakcji na ogień	Przewodność cieplna λ [W/mK]	Współczynnik odporności na dyfuzję pary wodnej μ	Współczynnik przenikania ciepła U [W/(m <sup>2</sup> K)]	Całkowita grubość przegrody [mm]
1	Membrana dachowa (EPDM lub PVC)			według parametrów producenta				
2	Geowłóknina			według parametrów producenta				
3	Izolacja			według parametrów producenta				
4	Folia PE			według parametrów producenta				
5	OSB/3 Kronobuild	22,0	2 - 12 %	D-s2,d0	0,13	30, 50		
6	Drewno konstrukcyjne C24 Kronobuild	220,0	15 ± 3%	D-s2,d0	0,13	40	0,131*	386,5
7	Izolacja			według parametrów producenta				
8	Paroizolacja			według parametrów producenta				
9	Łąty drewniane Kronobuild	30,0	-	-	-	-		
10	Płyta gipsowo - kartonowa			według parametrów producenta				

\* Wartość współczynnika przenikania ciepła zależy od ostatecznego doboru materiałów izolacyjnych. Podany współczynnik ma charakter poglądowy.

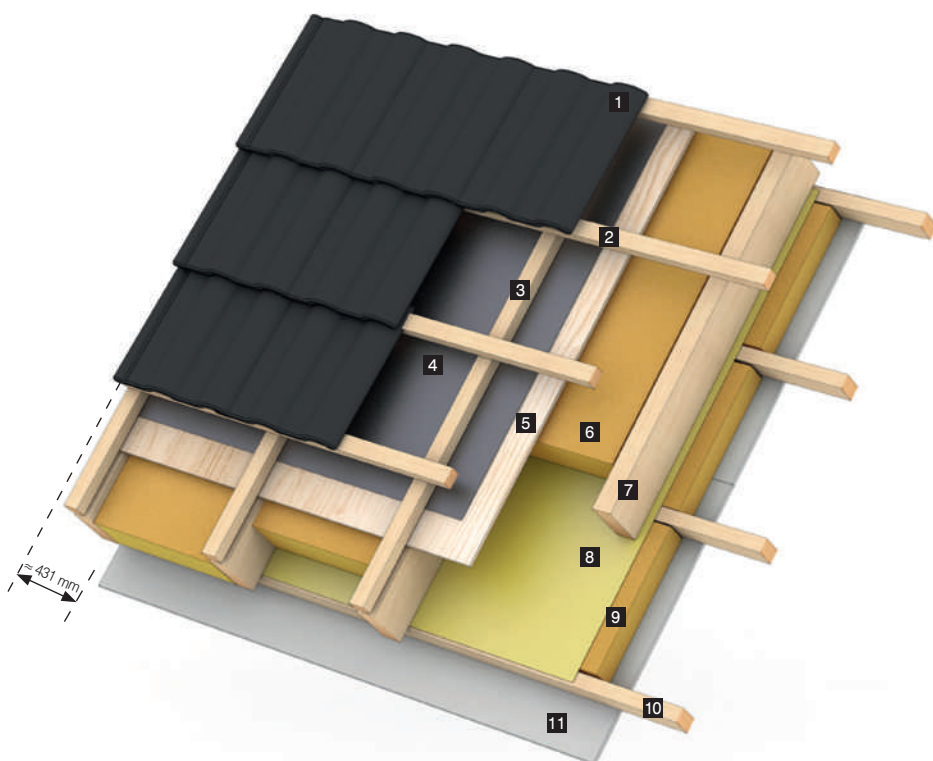


**RF.01 / Dach płaski, niewentylowany**



## RF.02 / Dach skośny

pomieszczenie mokre/suche | widok z zewnątrz



- 1 dachówka/blachodachówka/gont
- 2 kontrłata **Kronobuild**<sup>®</sup>, 25 x 50 mm
- 3 łata dachowa **Kronobuild**<sup>®</sup>, 50 x 50 mm
- 4 wiatroizolacja
- 5 sklejka **Kronobuild**<sup>®</sup>, 15 mm
- 6 izolacja, 200 mm
- 7 belki konstrukcyjne C24 **Kronobuild**<sup>®</sup>, 60 x 220 mm
- 8 folia paroizolacyjna
- 9 izolacja termiczna
- 10 drewno konstrukcyjne C24 **Kronobuild**<sup>®</sup>, 50 x 100 mm
- 11 płyta gipsowo – kartonowa, 12,5 mm

**całkowita grubość stropu ≈ 431 mm**

Lp	Materiał	Grubość [mm]	Wilgotność [%]	Klasa reakcji na ogień	Przewodność cieplna λ [W/mK]	Współczynnik odporności na dyfuzję pary wodnej μ	Współczynnik przenikania ciepła U [W/(m²K)]	Całkowita grubość przegrody [mm]
1	Dachówka/ Blachodachówka			według parametrów producenta				
2	Kontrłata Kronobuild	25,0	-	D-s2,d0	-	-		
3	Łata dachowa Kronobuild	50,0	-	D-s2,d0	-	-		
4	Wiatroizolacja			według parametrów producenta				
5	Sklejka Kronobuild	15,0	5 - 12%	D-s2,d0	zależy od gęstości	zależy od gęstości		
6	Drewno konstrukcyjne C24 Kronobuild	220,0	15 ± 3%	D-s2,d0	0,13	40	0,143*	431,5
7	Izolacja			według parametrów producenta				
8	Folia paroizolacyjna			według parametrów producenta				
9	Łaty drewniane Kronobuild	100,0	-	D-s2,d0	-	-		
10	Izolacja			według parametrów producenta				
11	Płyta gipsowo - kartonowa			według parametrów producenta				

\*Wartość współczynnika przenikania ciepła zależy od ostatecznego doboru materiałów izolacyjnych. Podany współczynnik ma charakter poglądowy.

**RF.02 / Dach skośny**

